

# LE REMPLACEMENT DES CORDES DE GUITARE CHANGING GUITAR STRINGS



**DENIS  
MUSIQUE**

\* English version follows

## LES CORDES DE GUITARE

---

Différents styles de jeu exigent différents types de cordes. Votre instrument a été préparé avec les cordes qui, selon nous, donneront les meilleurs résultats pour la plupart des joueurs, mais nous vous invitons à explorer notre gamme complète de cordes.

**ATTENTION:** N'utilisez jamais de cordes en acier sur une guitare classique. Un instrument classique a un renforcement beaucoup plus léger que la plupart des instruments acoustiques à cordes en acier et l'utilisation de cordes en acier sur une guitare classique peut littéralement l'endommager.

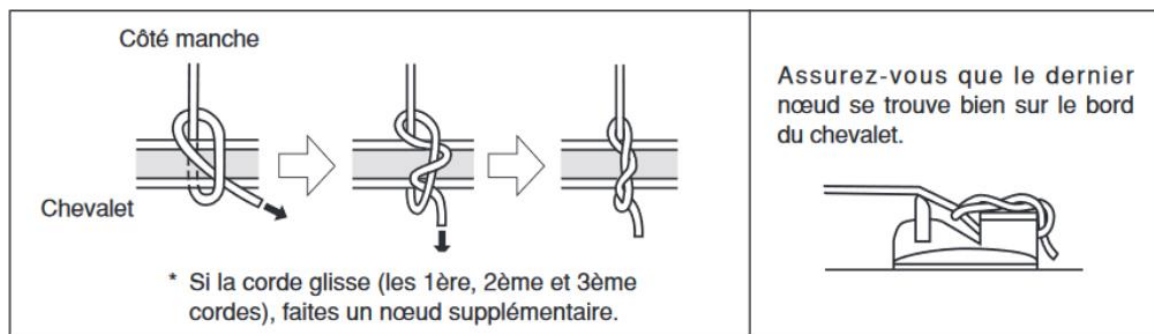
Quelles que soient les cordes que vous choisissiez, gardez à l'esprit qu'elles ne dureront pas éternellement. Pendant que vous jouez de votre instrument, et que les cordes sont exposées à divers éléments environnementaux, vous remarquerez que le son perd progressivement de sa brillance. À ce stade, vous souhaitez peut-être remplacer les cordes. Nous recommandons de remplacer l'ensemble complet, car le remplacement d'une seule corde provoque un son déséquilibré.

## REMPACEMENT DES CORDES (GUITARE CLASSIQUE)

---

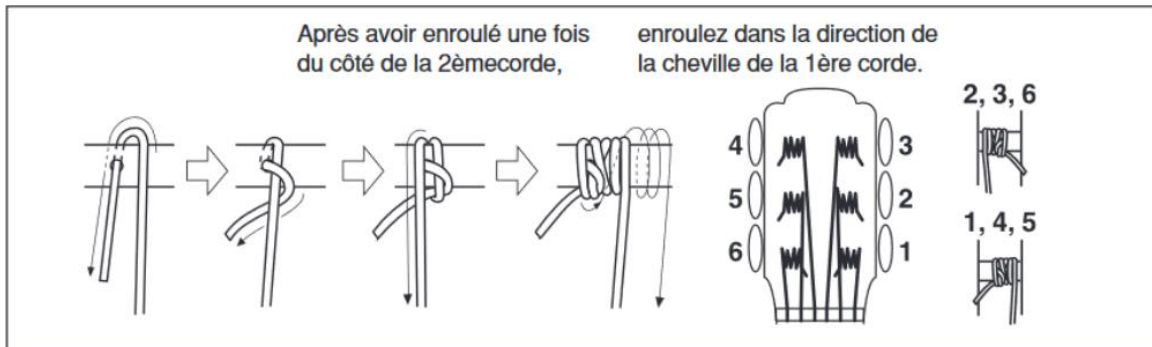
Procédez de la façon indiquée ci-dessous pour remonter les cordes.

1 – Attachez les cordes au chevalet.



2 – Ensuite, attachez et enroulez les cordes sur les chevilles.

\* L'illustration ci-dessous représente la 1<sup>ère</sup> corde (ceci est identique pour les 4<sup>ème</sup> et 5<sup>ème</sup> cordes). Pour attacher les 2<sup>ème</sup>, 3<sup>ème</sup> et 6<sup>ème</sup> cordes, attachez et entourez les cordes dans le sens opposé.



3 – Après avoir enroulé les six cordes, utilisez un accordeur ou un diapason pour accorder votre instrument à la bonne hauteur.

## **REMPACEMENT DES CORDES (GUITARE ACOUSTIQUE & ÉLECTRIQUE)**

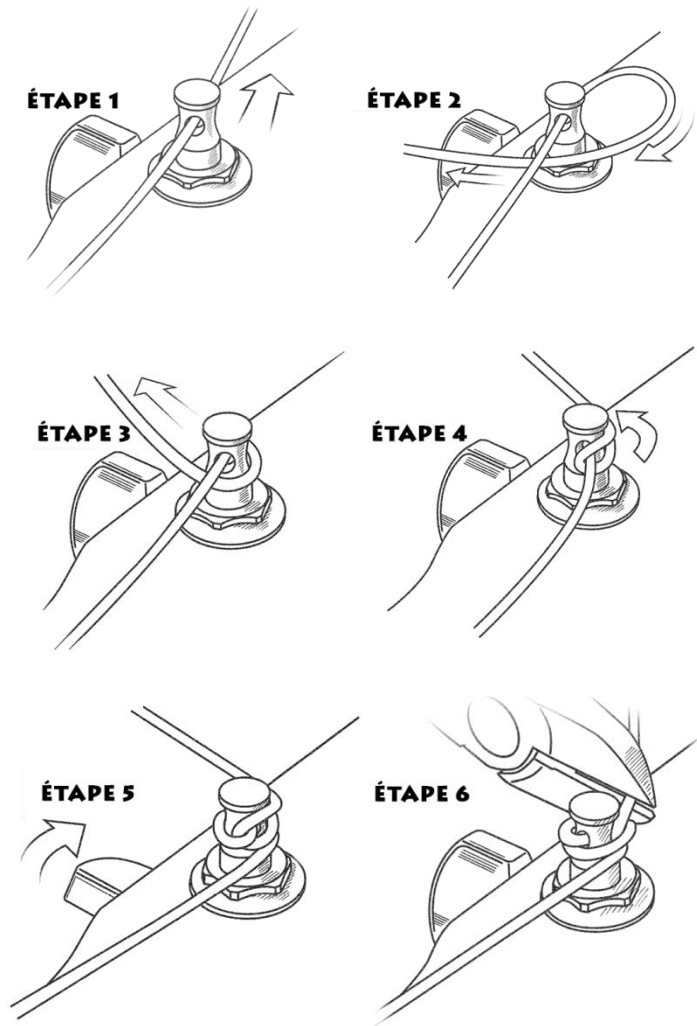
Procédez de la façon indiquée ci-dessous pour remonter les cordes.

1 – Placez les cordes au chevalet.

\* Dans le cas d'une guitare de style Gibson, passez la nouvelle corde à travers le cordier. Pour une de style Fender, enfilez la nouvelle corde dans la cavité du trémolo. Pour une guitare acoustique, fixer la corde dans le chevalet à l'aide d'une goupille.

2 – Ensuite, attachez et enroulez les cordes sur les chevilles.

\* Suivez les étapes illustrées ci-dessous



3 – Après avoir enroulé les six cordes, utilisez un accordeur ou un diapason pour accorder votre instrument à la bonne hauteur.

## GUITAR STRINGS

---

Different styles of playing demand different types of strings. Your instrument was adjusted with the strings that we believe will give the best results for most players but we welcome you to explore our full line of strings.

**CAUTION:** Never use steel strings on a classical guitar. A classical instrument has much lighter bracings than most steel-string acoustic instruments and using steel strings on a classical guitar can literally pull it apart.

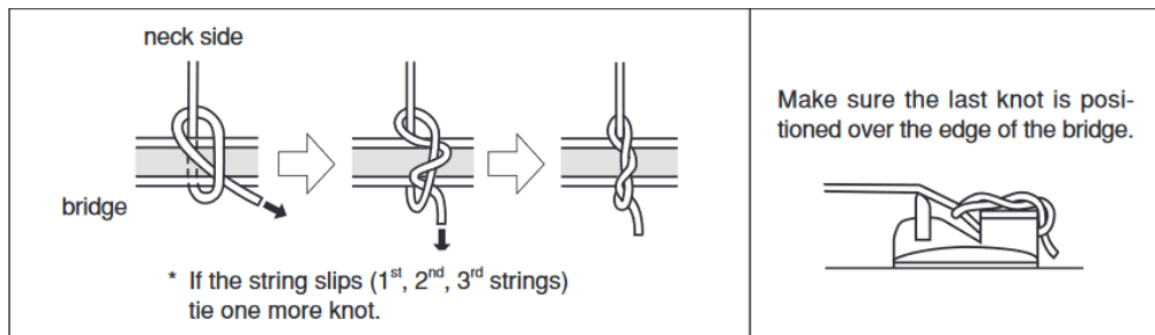
Whatever strings you choose, keep in mind that they won't last forever. As you play your instrument and the strings are exposed to various environmental elements, you will notice the sound will gradually lose brilliance. At this point, you may want to replace the strings. We recommend replacing the entire set, as replacing only one string causes an unbalanced sound.

## CHANGING THE STRINGS (CLASSICAL GUITAR)

---

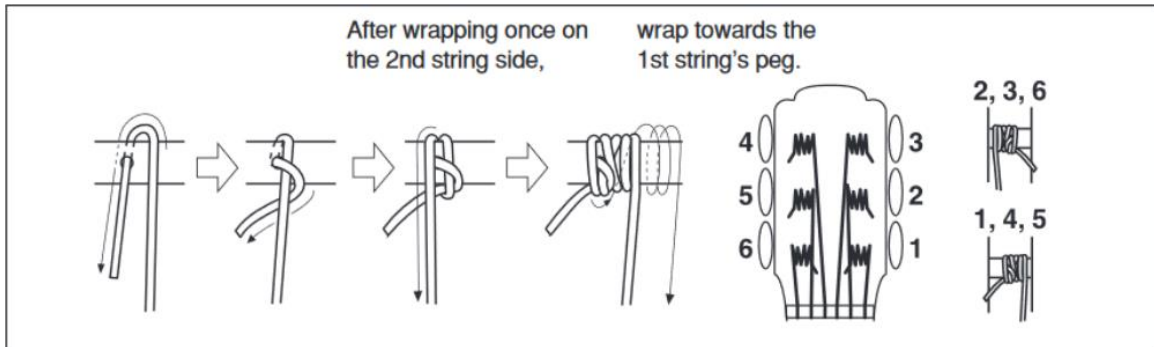
When attaching strings, please use the following procedure.

1 – Tie the strings to the bridge.



2 – Next, tie and wind the strings onto the peg.

\* The following illustration shows how to attach the 1st string (the 4th and 5th strings are the same). To attach the 2nd, 3rd and 6th strings tie and wind the strings in the opposite direction.



3 – After all six strings have been wound, use a tuner or tuning fork to tune the instrument to the proper pitch.

## **CHANGING THE STRINGS (ACOUSTIC & ELECTRIC GUITAR)**

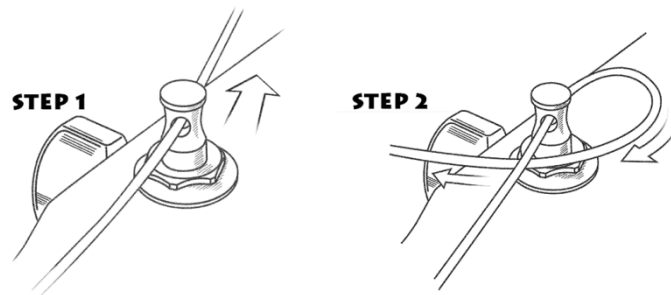
When attaching strings, please use the following procedure.

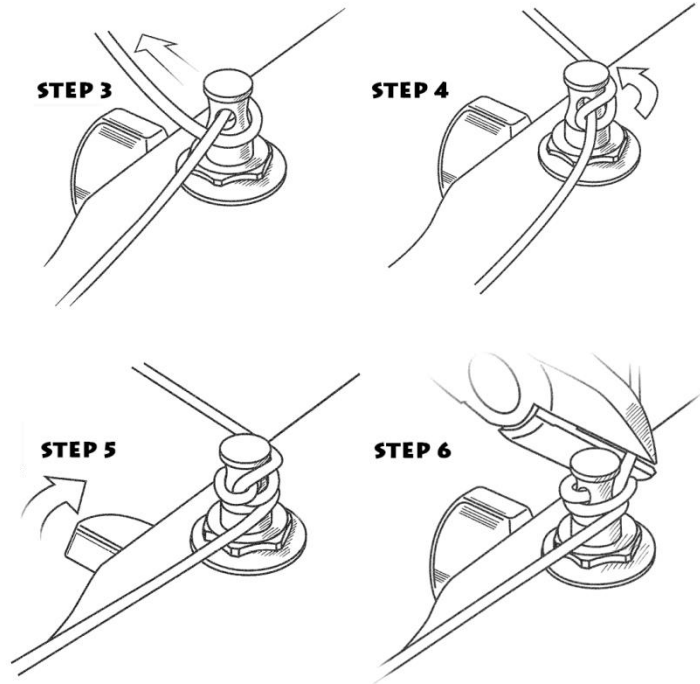
1 – Fix the strings to the bridge.

\* In the case of a Gibson style guitar, pass the new string through the tailpiece. For a Fender style, put the new string into the tremolo cavity. For an acoustic guitar, fix the string in the bridge with a pin.

2 – Next, tie and wind the strings onto the peg.

\* Follow the steps illustrated below





3 – After all six strings have been wound, use a tuner or tuning fork to tune the instrument to the proper pitch.